

武蔵野大学の皆様へ

就活応援

RECRUIT SUIT FAIR



AOKI' 就活応援 特別割引特典

有効期限 2025年3月31日(月)まで

メンズスーツコート

39,900円(税込43,890円)以上の品

レディーススーツ

19,900円(税込21,890円)以上の品

レディース商品

2,990円(税込3,289円)以上の品

半額

20%OFF

左記クーポン以外の商品もご利用いただけます

提携割引特典

20%OFF

【値下げ前価格より割引(パーソナルオーダーは10%OFF)】

【値下げ前価格より割引(パーソナルオーダーは10%OFF)】

●本広告は2024年3月下旬に制作しております。○ご優待割引10%OFFは本クーポンまたはAOKI発行のチラシ・クーポン・下取りセール・セットセールとの併用が可能です。○パーソナルオーダーは10%OFFとなります。○補正代・宅配代は対象外となります。○土日祝限定商品や数量限定商品など特別セール・一部ブランド・レンタルサービス・福袋・サイズマックスカタログ商品及びサイズマックスカジュアルへのご利用はご容赦願います。○本状をお持ちでない場合やお買い上げ済みの商品は割引いたしかねます。

●本広告は2024年3月下旬に制作しております。●特別割引特典・他のクーポン・下取りセール・セットセールとの併用はご容赦願います。●パーソナルオーダーは10%OFF●本状または学生証をお持ちでない場合やお買い上げ済みの商品は割引いたしかねます。

スマホクーポンの入手方法は
こちらの二次元コードから!!
<https://houjin-coupon.aoki-style.com>



サイトにアクセスしたら
右のクーポンコードを入力

クーポンコード
msuc1172

上記、クーポン
ご利用後価格から
上記クーポンまたは下取りと併用できる!



さらに
ご優待
割引

10%OFF

●他の総額割引との併用はご容赦願います。

必要なものが
全て揃う!

就活生・フレッシュャーズ限定! 安心おまとめセット

スーツから
小物まで揃う!

自各税込29,900円の品

ご優待割引で
さらに **10%OFF** 各税込 **26,910円**



メンズ

- 1 スーツ 自税込21,890円までの品
- 2 シャツ 自税込4,389円までの品
- 3 ネクタイ 自税込4,389円までの品
- 4 シューズまたはバッグ 自税込10,989円までの品
- 5 ベルト 自税込4,389円までの品
- 6 ハンカチ 自税込660円までの品
- 7 ソックス 自税込1,100円までの品
- 8 アンダーウェア 自税込1,089円までの品



レディース

- 1 レディーススーツ スカートまたはパンツ 自税込21,890円までの品
- 2 シャツ 自税込4,389円までの品
- 3 パンプス 自税込10,989円までの品
- 4 バッグ 自税込7,689円までの品
- 5 ストッキング 自税込660円までの品

●写真はイメージです。●スーツ以外のビジネスアイテムの上限額を超えた場合は差額を頂戴いたします。●サイズマックス商品は除きます。●クーポン割引特典との併用はご容赦願います。●裾上げ・ネーム等、お直し料金は別途頂戴いたします。●就活生・フレッシュャーズの方限定のセットとなります。●セット内容の詳細は店舗またはホームページにてご確認ください。

●本広告は2024年3月下旬に制作しております。商品によりお取り寄せとなる場合がございます。専…2024.01.22~2024.03.10の期間に4週間に上限売した自社旧価格(税抜)です。

お急ぎの方には



パンツの
スズ上げ
即直し

少々お時間をいただく
場合がございます。

学校帰りの方は



全国発送も
承ります!

日付指定もOK

全国各地特別料金
にて承ります。

お近くのお店は
スマホで検索!



あなたのスタイリスト

AOKI'

MEN'S LADIES'

気軽にお買得情報をゲット!!

AOKI
LINE アカウント
友だち追加で情報ゲット!

メルマガ配信中!!
mag.aoki-style.com

お客様
相談窓口は
こちらから!



A 1 0 8 7 1 6 0 0 0 0 0 2 B



スーツの着こなしガイド

スーツの疑問・不安を解消!

スーツ選びに失敗しない為の知って得するスーツの基礎知識を教えます!!

MEN'S

8

スタイル
ポイント



- Point 01 肩幅**
ゆとりがありすぎるとダブついてしまうので、シルエットがくずれない様にしましょう。
- Point 02 首回り**
一番上のボタンを留めて指1本分のゆとりがあるのがベストです。
- Point 03 Vゾーン**
ボタンを留めて、ラベル(スーツの襟)が浮いていないかチェックしましょう。
- Point 04 ボタン**
上着のボタンは全て留めず一番下は外しましょう。
- Point 05 スーツ袖丈**
基本的な目安はスーツの袖口からシャツのカフが1~1.5cm出るのがベストです。
- Point 06 シャツ袖丈**
腕を下ろし袖口が手の甲にかかるくらいのバランスです。
- Point 07 着丈**
着丈のバランスはヒップが3分の2程度隠れるくらいが基本です。
- Point 08 裾丈**
スリムなスーツはハーフクッションからノークッションの長さがベスト。少し短いほうが脚が細く長く見えます。



LADIES'

8

スタイル
ポイント



- Point 01 肩幅**
試着の際、腕を動かしてみても自分の体型に合うものを選びましょう。
- Point 02 胸回り**
ボタンは全て留め、シワなどないかチェックしましょう。バストまわりには適度なゆとりを作りましょう。
- Point 03 ボタン**
2ツボタンタイプが一般的です。上着のボタンは全て留めましょう。
- Point 04 袖丈**
袖口からブラウスが見えないようにしましょう。長すぎてしまうと、だらしく見えてしまうため気をつけましょう。
- Point 05 ウエスト**
後ろ姿をキレイに見せるには、ウエストのシェイプがポイント。
- Point 06 着丈**
ヒップの一番高い所を目安に。小柄な人は少し短めにするとスッキリ見えます。
- Point 07 パンツ丈**
パンプスのヒールにかかるくらいがオススメです。必ずベルトを着用し、ストッキングも忘れずにはきましょう。
- Point 08 スカート丈**
座って裾が膝上5cm以内であること、また立った状態で膝が半分隠れるくらいが良いでしょう。

ネクタイの結び方

TIE

プレーン・ノット

結び目をもっとも細く形作られ、ベーシックで簡単な結び方です。



完成



セミウインザー・ノット

正三角形に近い結び目で、ワイドカラーに合う結び方です。



完成



ダブル・ノット

二重の結び目が特徴で、どんな襟型にも合わせやすい結び方です。



完成



汗をかいたら・・・

色の濃い商品の場合、シャツの襟などに色移りする恐れがあります。汗をかきようなときは、襟元をゆるめるなどしてください。

保管する時は・・・

型崩れしないように、ネクタイは巻いて保管してください。

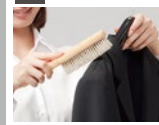
もしシワになったら・・・

風合いを保つために、直接アイロンをあてず、当て布をして蒸気(スチーム)だけを当てるようにします。その後、手で軽く押さえて形を整えてください。

スーツのお手入れ方法

着用後はしっかりケアしましょう!

STEP 1 ブラッシング



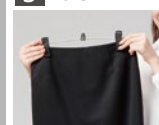
スーツには外のホコリやチリがついています。帰宅したらしっかりブラッシングをして、汚れを取りましょう。

STEP 2 霧吹き



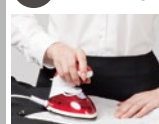
着用してきたシワも、霧を吹きつけてハンガーに吊るしておくことで回復しやすくなります。

STEP 3 ボトムもハンガーで吊るす



シワがでやすいボトムはしっかりハンガーを使って吊るしましょう。パンツは裾を上にして吊るとさらに効果的です。

SPECIAL スカート・パンツのアイロンがけ



特にパンツは、きれいにプレスラインを入れ、ひざ周辺のシワをこまめに取りましょう。